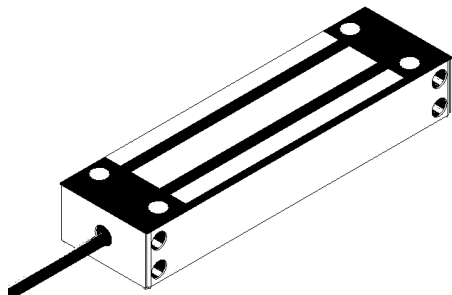
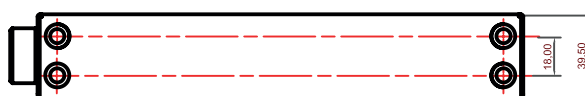
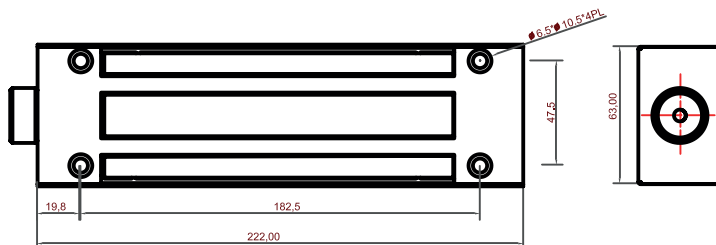


HGL1200DR Magnetlås 600 kg, vanntett



HGL1200DR



HGL1200DR vanntett elektromagnetisk lås

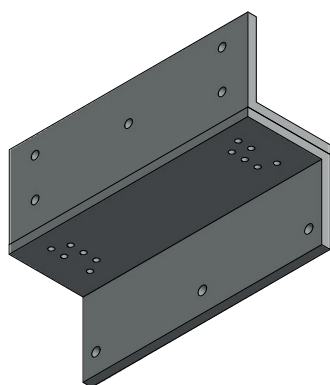
HGL1200DR er en utenpåliggende vanntett magnetlås for utvendig bruk med holdekraft på 600 kg. Både frontfeste og sidefeste. Hall effect sensor gir låst/ulåst status som vises via LED. Innebygget overspenningsbeskyttelse. Driftsspenning valgbar 12V eller 24V DC. Kabelnippel med utvendige rørgjenger: O/D 1"X16; I/D 7/8"X16. Monteringsbraketter bestilles separat.

Vedlikehold

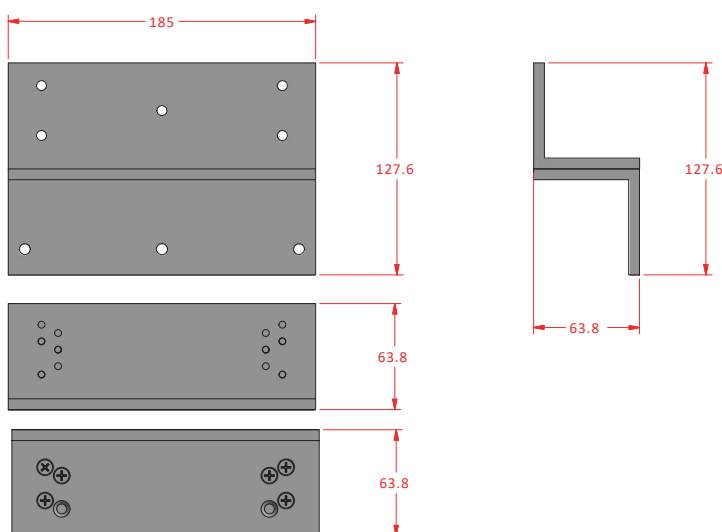
Kontroller 1 - 2 ganger pr år, eller oftere ved behov, at produktet fungerer tilfredstillende. Rengjøres med en fuktig klut. Trekk til eventuelle løse festeskruer. Dokumenter og utbedre eventuelle skader.

Egenskaper

Holdkraft:	600 kg, 6000 N
Driftsspenning:	12V / 24V DC
Strømforbruk:	500 mA / 250 mA
Materiale:	Rustfritt stål/kompositt
Mål i mm bxhxd:	222x63x40
Maks. last status kontakt:	3W (0,25A ved 30VDC/AC)



B1002-2+3, Z-brakett



Varenr

234HGL1200DR030

MAGNETLÅS HGL1200DR, 600KG SENSOR, UTENDØRS MULTIMONT, 12/24 VDC, 250mA/24V

234B100223030

MONTERINGSBRACKETT B1002-2+3, Z, MAGNETLÅS HGL1200DR