

Ny standard magnetlåsserie 2020!



MAGNETLÅS **H300HC**,
150KG, SENSOR, LED,
12/24 VDC, 250mA/24V
Mål: 180x38,5x21
Art.nr: 234H300HC030

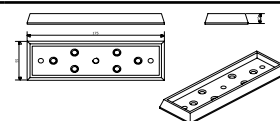


B1022S, L&Z,
Art.nr: 234H300HC030

MAGNETLÅS **H01C**,
300KG, SENSOR, LED,
12/24 VDC, 250mA/24V
Mål: 250x47x25
Art.nr: 234H01C030



B1012, L&Z,
Art.nr: 234B1012030

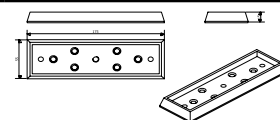


B0011 Mont. plate anker
Art.nr: 234B0011030

MAGNETLÅS **H02C**,
600KG, SENSOR, LED,
12/24 VDC, 250mA/24V
Mål: 266x73x40
Art.nr: 234H02C030

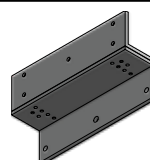
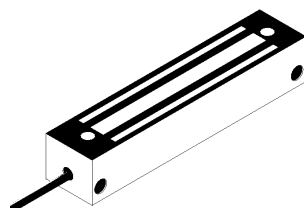


B1002, L&Z,
Art.nr: 234B1002030



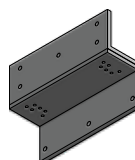
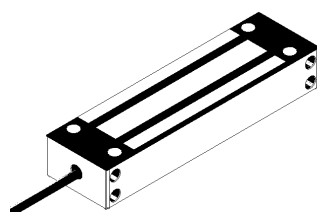
B0001 Mont. plate anker
Art.nr: 234B0001030

MAGNETLÅS **HGL600DR**,
300KG SENSOR, UTENDØRS
MULTIMONT,
12/24 VDC, 250mA/24V
Mål: 203x44x39
Art.nr: 234HGL600DR030



B1012-2+3, Z,
Art.nr: 234B101223030

MAGNETLÅS **HGL1200DR**,
600KG SENSOR, UTENDØRS
MULTIMONT,
12/24 VDC, 250mA/24V
Mål: 222x63x40
Art.nr: 234HGL1200DR030



B1002-2+3, Z,
Art.nr: 234B100223030

Sikkerhet i system
fra en fri og
uavhengig leverandør

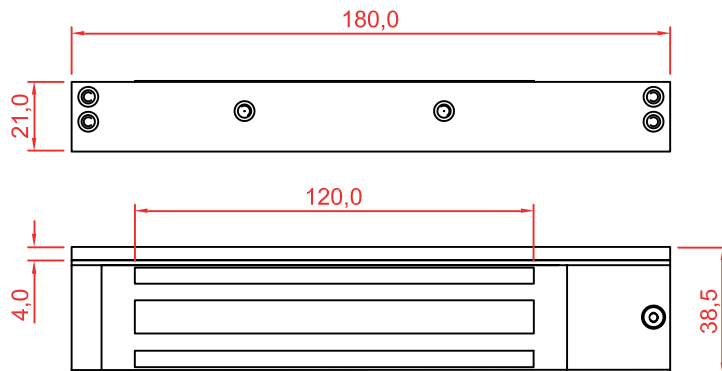


Haavard Martinsens Vei 19A, 0978 Oslo
mail: post@boyesen-munthe.no
www.boyesen-munthe.no

H300HC Magnetlås 150 kg



H300HC



H300HC elektromagnetisk lås

H01 er en utenpåliggende magnetlås for på innvendige små og lette dører bruk med holdekraft på 150 kg. Hall effect sensor gir låst/ulåst status som vises via LED. Innebygget overspenningsbeskyttelse. Driftsspenning valgbar 12V eller 24V DC. Monteringsbraketter bestilles separat.

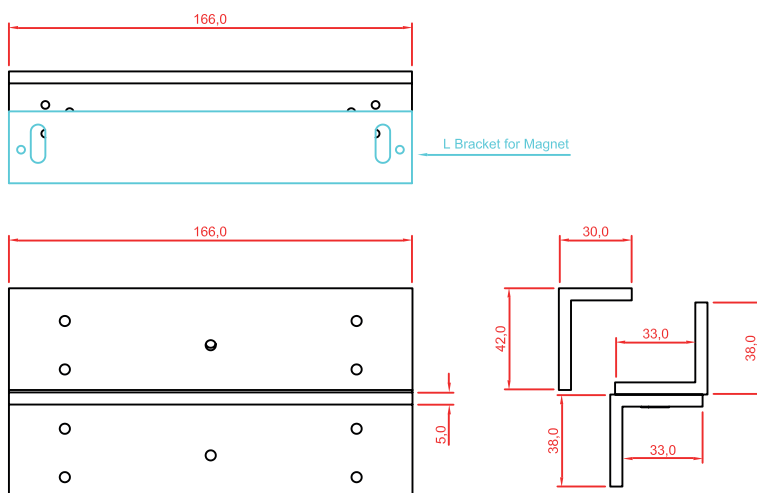
Vedlikehold

Kontroller 1 - 2 ganger pr år, eller oftere ved behov, at produktet fungerer tilfredstillende. Rengjøres med en fuktig klut. Trekk til eventuelle løse festeskruer. Dokumenter og utbedre eventuelle skader.

Egenskaper

Holdekraft:	150 kg, 1500 N
Driftsspenning:	12V / 24V DC
Strømforbruk:	500 mA / 250 mA
Materiale:	Alu. legering
Mål i mm bxhxd:	180x38,5x21

B1022 L & Z monteringsbrakett for magnetlås H300HC



Varenr

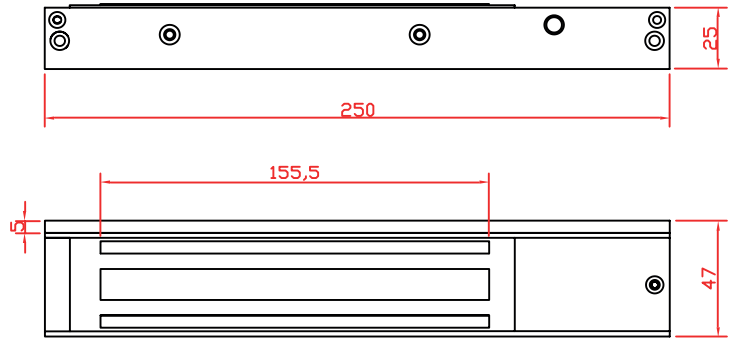
234H300HC030 MAGNETLÅS H300, 150KG, SENSOR, LED, 12/24 VDC, 250mA/24V

234B1022S030 MONTERINGSBRAKETT B1022S, L&Z, MAGNETLÅS H300

H01C Magnetlås 300 kg



H01



H01 elektromagnetisk lås

H01 er en utenpåliggende magnetlås med holdekraft på 300 kg. Hall effect sensor gir låst/ulåst status som vises via LED. Innebygget overspenningsbeskyttelse. Driftsspenning valgbar 12V eller 24V DC. Monteringsbraketter bestilles separat.

Vedlikehold

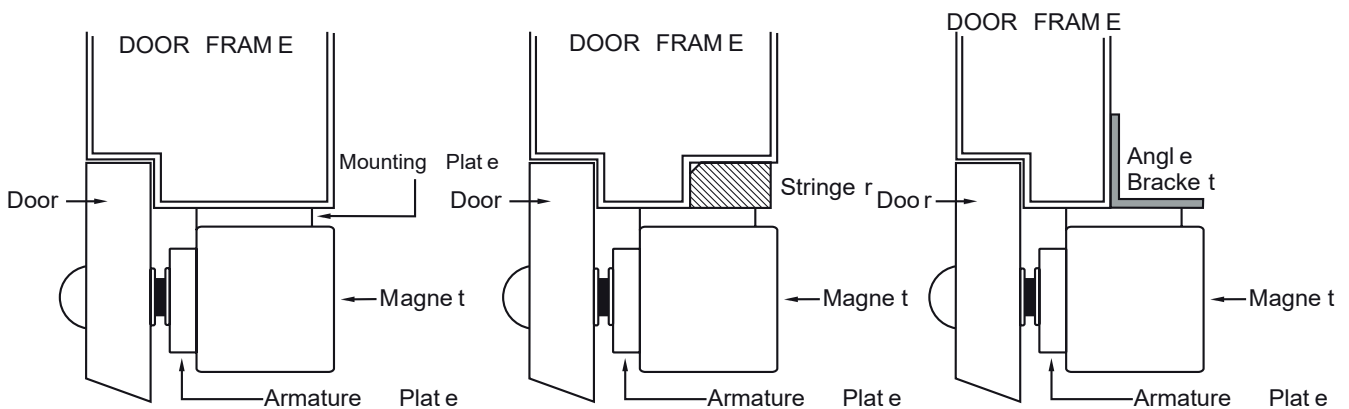
Kontroller 1 - 2 ganger pr år, eller oftere ved behov, at produktet fungerer tilfredstillende. Rengjøres med en fuktig klut. Trekk til eventuelle løse festeskruer. Dokumenter og utbedre eventuelle skader.

Egenskaper

Holdekraft:	300 kg, 2500 N
Driftsspenning:	12V / 24V DC
Strømforbruk:	500 mA / 250 mA
Materiale:	Alu. legering
Mål i mm bxhxd:	250x47x25



Typisk installasjon

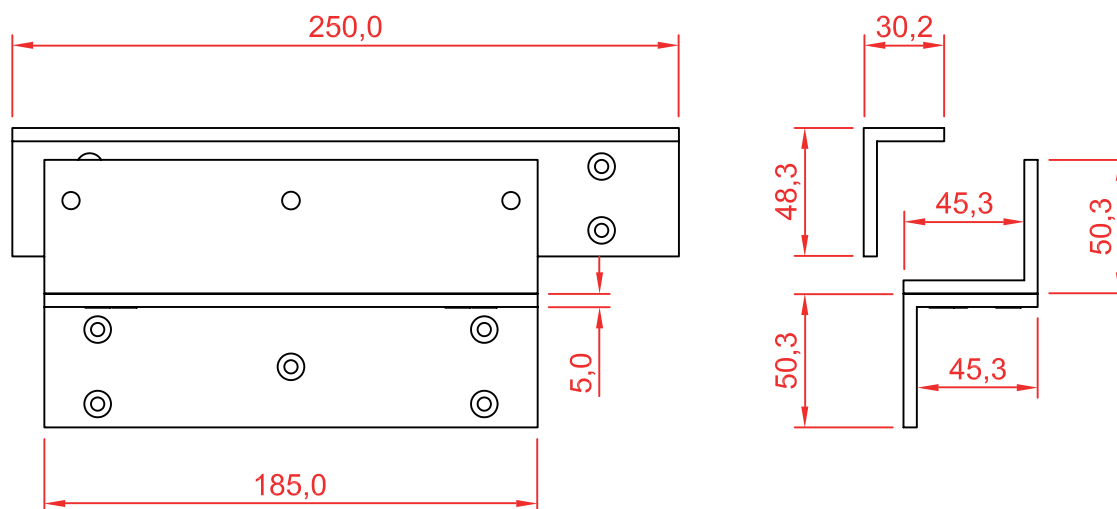


Varenr

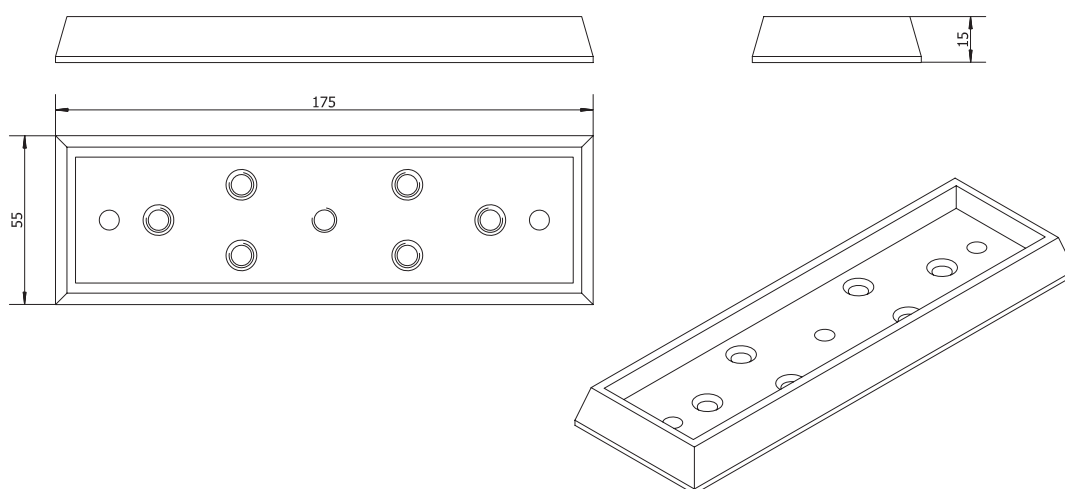
- 234H01C030 MAGNETLÅS H01, 300KG, SENSOR, LED, 12/24 VDC, 250mA/24V
- 234B1012030 MONTERINGSBRACKETT B1012 L&Z MAGNETLÅS H01 (se tegning side 2)
- 234B0011030 MONTERINGSPLATE B0011 FOR ANKER MAGNETLÅS H01 (se tegning side 2)

Monteringsbraketter for H01C

B1012 L & Z monteringsbrakett for magnetlås H01C



B0011 Monteringsbrakett for ankerplate til magnetlås H01C

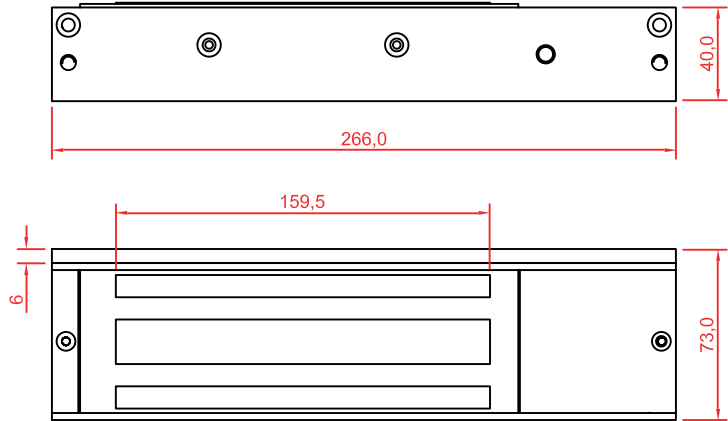




H02C Magnetlås 600 kg



H02



H02 elektromagnetisk lås

H02 er en utenpåliggende magnetlås for innvendig bruk med holdekraft på 600 kg. Hall effect sensor gir låst/ulåst status som vises via LED. Innebygget overspenningsbeskyttelse. Driftsspenning valgbar 12V eller 24V DC. Monteringsbraketter bestilles separat.

Vedlikehold

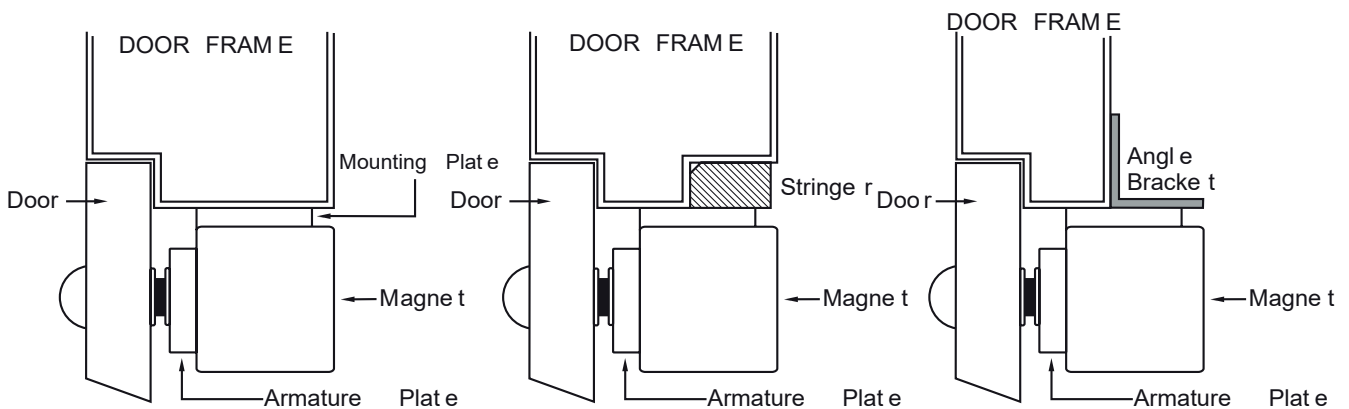
Kontroller 1 - 2 ganger pr år, eller oftere ved behov, at produktet fungerer tilfredstillende. Rengjøres med en fuktig klut. Trekk til eventuelle løse festeskruer. Dokumenter og utbedre eventuelle skader.

Egenskaper

Holdekraft:	600 kg, 2500 N
Driftsspenning:	12V / 24V DC
Strømforbruk:	500 mA / 250 mA
Materiale:	Alu. legering
Mål i mm bxhxd:	266x73x40



Typisk installasjon

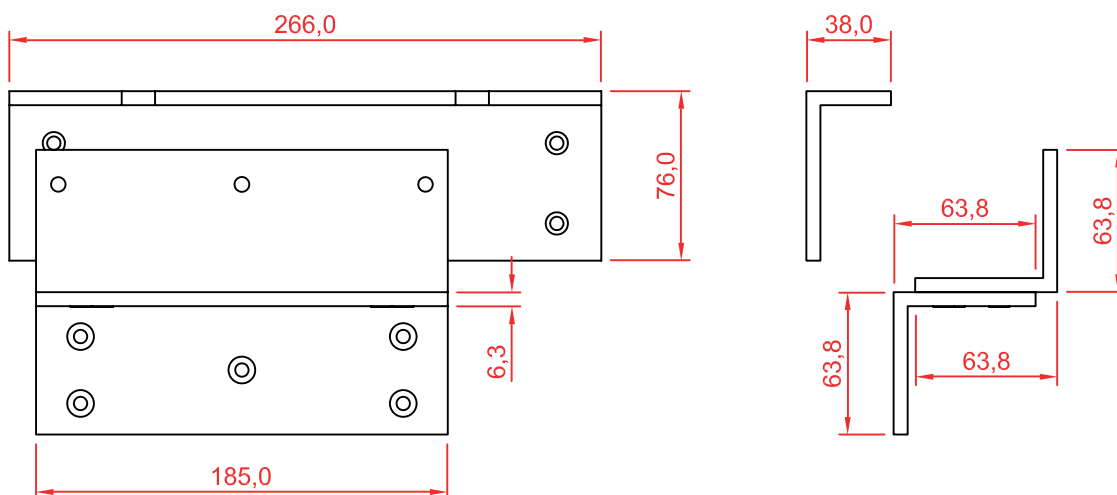


Varenr

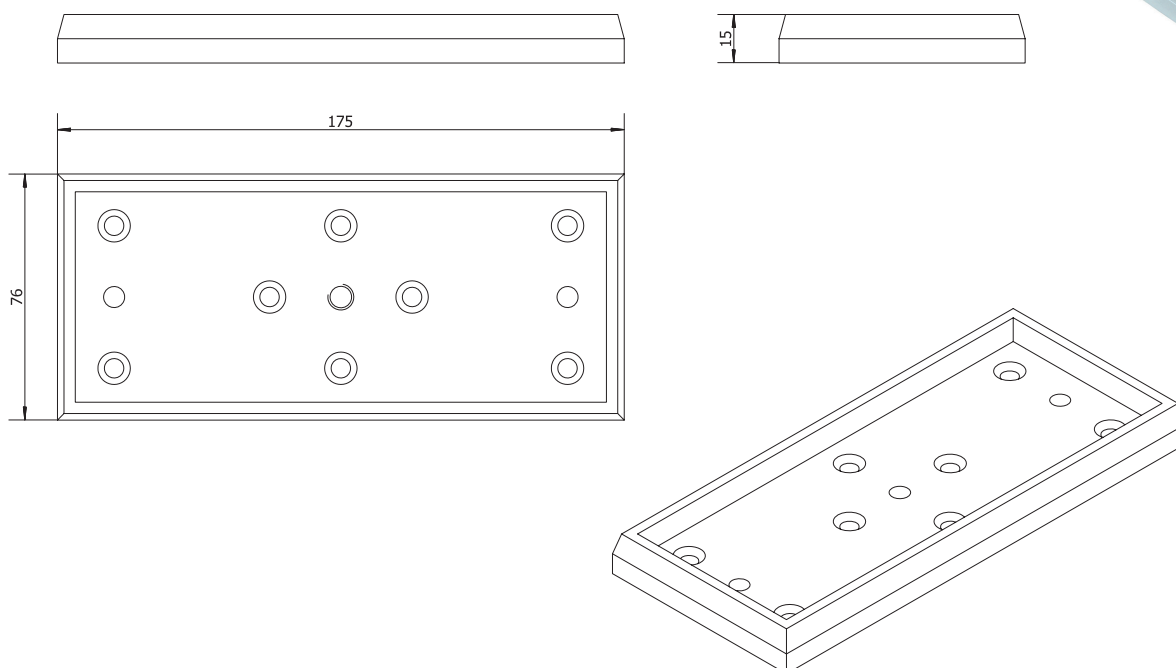
- 234H02C030 MAGNETLÅS H02, 600KG, SENSOR, LED, 12/24 VDC, 250mA/24V
- 234B1002030 MONTERINGSBRACKETT B1002, L&Z, MAGNETLÅS H02 (se tegning side 2)
- 234B0001030 MONTERINGSPLATE B0001 FOR ANKER MAGNETLÅS H02 (se tegning side 2)

Monteringsbraketter for H02C

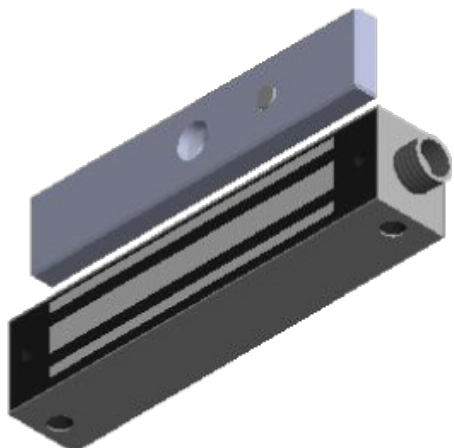
B1002 L & Z monteringsbrakett for magnetlås H02C



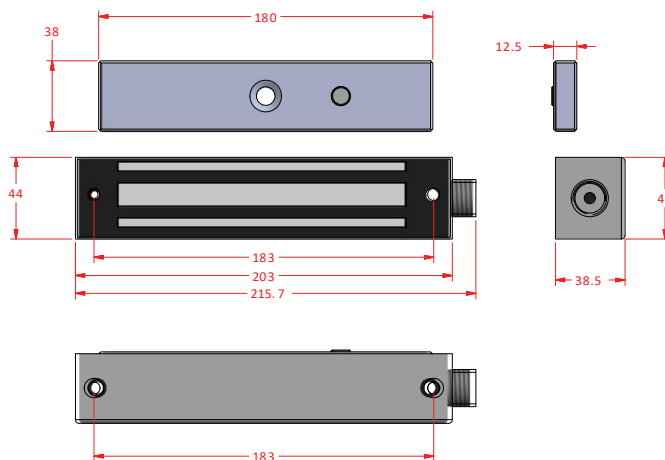
B0001 Monteringsbrakett for ankerplate til magnetlås H01C



HGL600DR Magnetlås 300 kg, vanntett



HGL600DR



HGL600DR vanntett elektromagnetisk lås

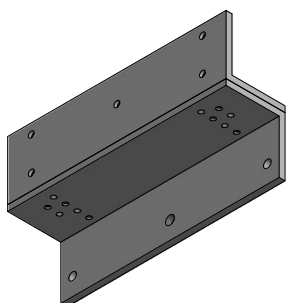
HGL600DR er en utenpåliggende vanntett magnetlås for utvendig bruk med holdekraft på 300 kg. Både frontfeste og sidefeste. Hall effect sensor gir låst/ulåst status som vises via LED. Innebygget overspenningsbeskyttelse. Driftsspenning valgbar 12V eller 24V DC. Kabelnippel med utvendige rørgjenger: O/D 1"X16; I/D 7/8"X16. Monteringsbraketter bestilles separat.

Vedlikehold

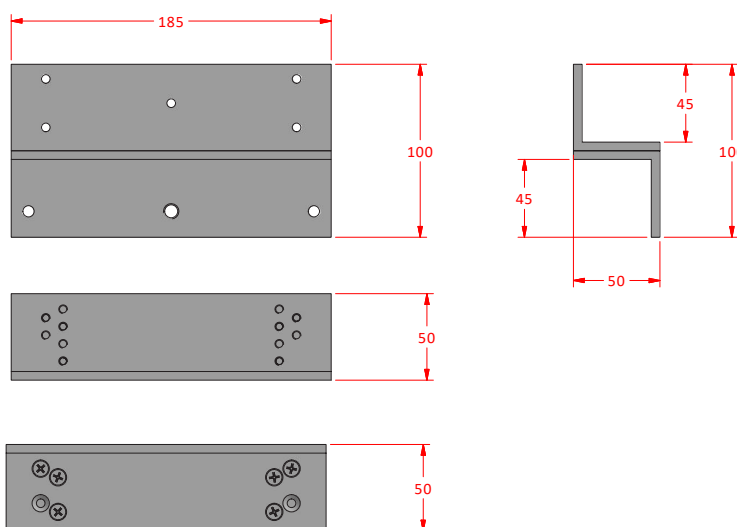
Kontroller 1 - 2 ganger pr år, eller oftere ved behov, at produktet fungerer tilfredstillende. Rengjøres med en fuktig klut. Trekk til eventuelle løse festeskruer. Dokumenter og utbedre eventuelle skader.

Egenskaper

- Holdekraft: 300 kg, 3000 N
- Driftsspenning: 12V / 24V DC
- Strømforbruk: 500 mA / 250 mA
- Materiale: Rustfritt stål/kompositt
- Mål i mm bxhxd: 203x44x39
- Maks. last status kontakt: 3W (0,25A ved 30VDC/AC)



B1012-2+3, Z-brakett



Varenr

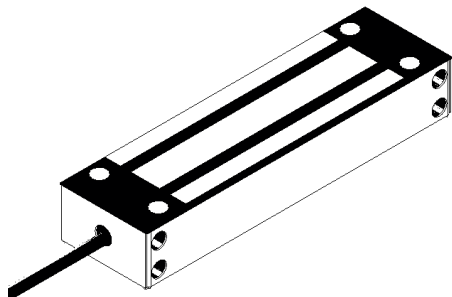
234HGL600DR030

MAGNETLÅS HGL600DR, 300KG SENSOR, UTENDØRS MULTIMONT, 12/24 VDC, 250mA/24V

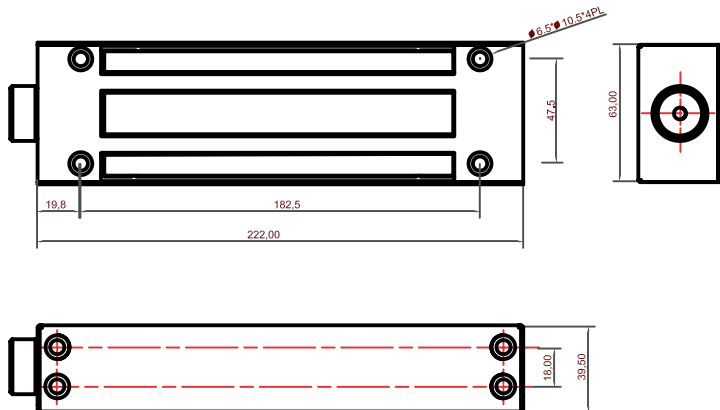
234B101223030

MONTERINGSBRAKETT B1012-2-3, Z, MAGNETLÅS HGL600

HGL1200DR Magnetlås 600 kg, vanntett



HGL1200DR



HGL1200DR vanntett elektromagnetisk lås

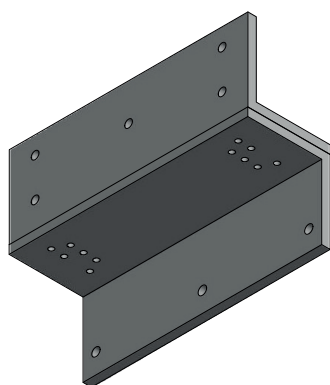
HGL1200DR er en utenpåliggende vanntett magnetlås for utvendig bruk med holdekraft på 600 kg. Både frontfeste og sidefeste. Hall effect sensor gir låst/ulåst status som vises via LED. Innebygget overspenningsbeskyttelse. Driftsspenning valgbar 12V eller 24V DC. Kabelnippel med utvendige rørgjenger: O/D 1"X16; I/D 7/8"X16. Monteringsbraketter bestilles separat.

Vedlikehold

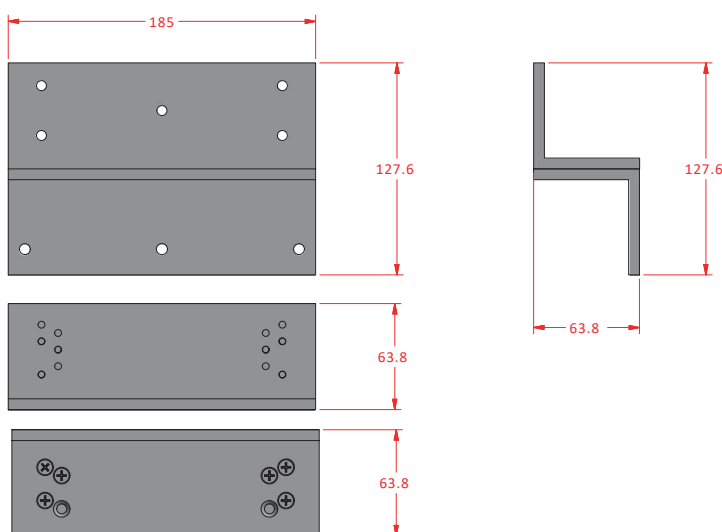
Kontroller 1 - 2 ganger pr år, eller oftere ved behov, at produktet fungerer tilfredstillende. Rengjøres med en fuktig klut. Trekk til eventuelle løse festeskruer. Dokumenter og utbedre eventuelle skader.

Egenskaper

Holdekraft:	600 kg, 6000 N
Driftsspenning:	12V / 24V DC
Strømforbruk:	500 mA / 250 mA
Materiale:	Rustfritt stål/kompositt
Mål i mm bxhxd:	222x63x40
Maks. last status kontakt:	3W (0,25A ved 30VDC/AC)



B1002-2+3, Z-brakett



Varenr

234HGL1200DR030

MAGNETLÅS HGL1200DR, 600KG SENSOR, UTENDØRS MULTIMONT, 12/24 VDC, 250mA/24V

234B100223030

MONTERINGSBRACKETT B1002-2+3, Z, MAGNETLÅS HGL1200DR